

Innenministerium  
des Landes Nordrhein-Westfalen 




## Informationsveranstaltung INSPIRE-Umsetzung in NRW

- *INSPIRE-Richtlinie und Geodatenzugangsgesetz NRW* -

Dipl.Ing. André Caffier – Innenministerium NRW

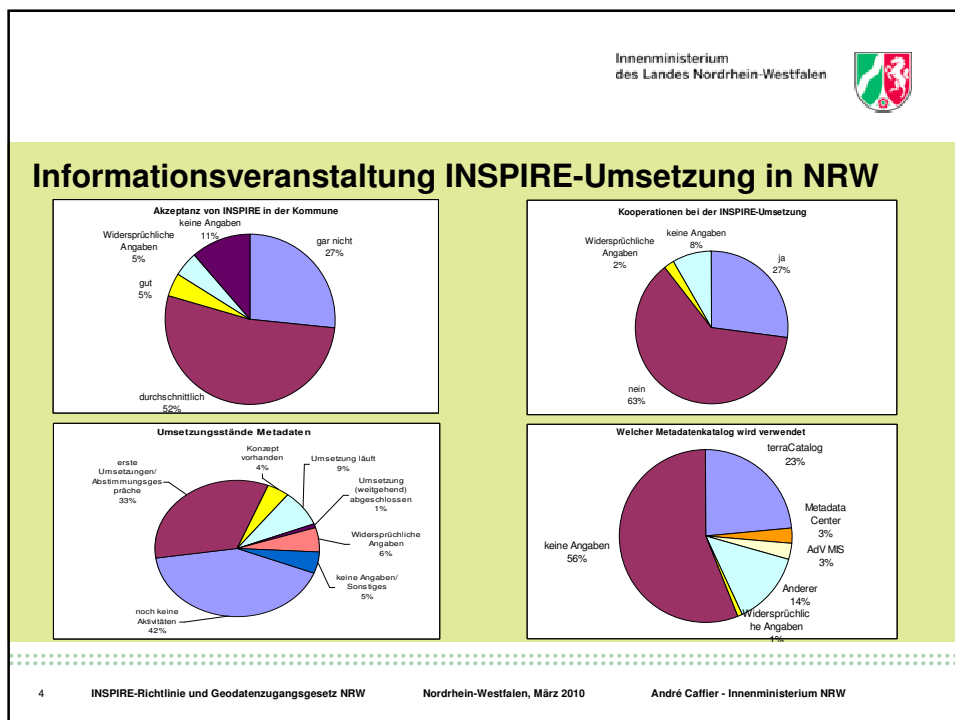
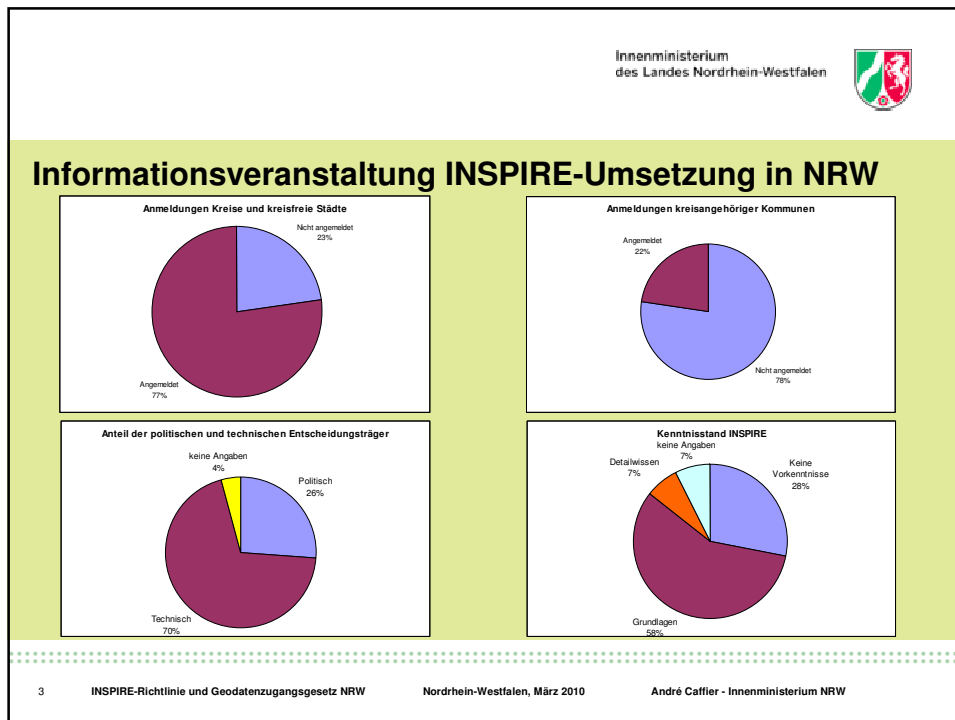
Innenministerium  
des Landes Nordrhein-Westfalen 


## Vortragsinhalte

- × Informationsveranstaltung INSPIRE-Umsetzung in NRW
- × Richtlinie 2007/2/EG (INSPIRE-Richtlinie) v. 15. Mai 2007
- × Aufbau der GDI in Deutschland
- × Geodatenzugangsgesetz NRW
- × Mehrwerte der INSPIRE-Richtlinie
- × Fazit


---

2    INSPIRE-Richtlinie und Geodatenzugangsgesetz NRW    Nordrhein-Westfalen, März 2010    André Caffier - Innenministerium NRW





Innenministerium  
des Landes Nordrhein-Westfalen



**INSPIRE**

## Richtlinie 2007/2/EG (INSPIRE-Richtlinie) v. 15. Mai 2007


- Ziel: Unterstützung einer gemeinschaftlichen Umweltpolitik sowie anderer politischer Maßnahmen oder Tätigkeiten mit Auswirkungen auf die Umwelt
- Offene Punkte: Verfügbarkeit, Qualität, Organisation, Zugänglichkeit und gemeinsamer Nutzung der Geodaten

- Schaffung einer GDI in der EU = Infrastructure for Spatial Information in the European Community
- Verwendung interoperabler Geodaten und – Dienste
- Verwaltungsebenenübergreifend


1. EU-Richtlinie mit GI-Fokus

- Umsetzung durch nationales und europäisches Recht:
  - Geodatenzugangsgesetze der Mitgliedstaaten
  - Durchführungsverordnungen der EU → *was ist zu tun!*
  - zusammen mit technischen Anleitungen → *wie ist es zu tun! (OGC/ISO)*
  - Verwaltungsvereinbarungen innerhalb der Mitgliedstaaten

5
INSPIRE-Richtlinie und Geodatenzugangsgesetz NRW
Nordrhein-Westfalen, März 2010
André Caffier - Innenministerium NRW

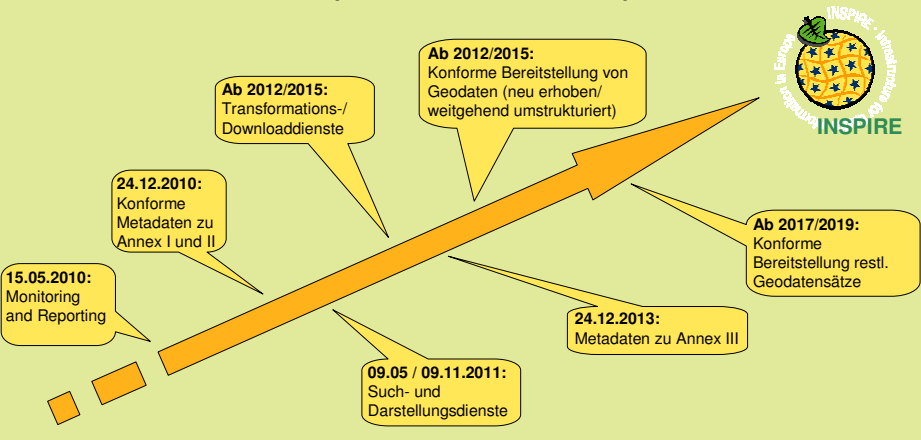


Innenministerium  
des Landes Nordrhein-Westfalen




**INSPIRE**

## Richtlinie 2007/2/EG (INSPIRE-Richtlinie) v. 15. Mai 2007




- 15.05.2010:** Monitoring and Reporting
- 24.12.2010:** Konforme Metadaten zu Annex I und II
- Ab 2012/2015:** Transformations-/Downloaddienste
- 09.05 / 09.11.2011:** Such- und Darstellungsdienste
- 24.12.2013:** Metadaten zu Annex III
- Ab 2012/2015:** Konforme Bereitstellung von Geodaten (neu erhoben/ weitgehend umstrukturiert)
- Ab 2017/2019:** Konforme Bereitstellung restl. Geodatensätze

6
INSPIRE-Richtlinie und Geodatenzugangsgesetz NRW
Nordrhein-Westfalen, März 2010
André Caffier - Innenministerium NRW


Innenministerium  
des Landes Nordrhein-Westfalen 

## Aufbau der GDI in Deutschland (1 Bund, 16 BL, > 300 Kreisen und > 13.000 Kommunen!)

§ 3 (5) GeoZG NRW: Geodateninfrastruktur ist eine Infrastruktur bestehend aus Geodaten, Metadaten und Geodatendiensten, Netzdiensten und -technologien, Vereinbarungen über gemeinsame Nutzung, über Zugang und Verwendung sowie Koordinierungs- und Überwachungsmechanismen, -prozesse und -verfahren mit dem Ziel, Geodaten verschiedener Herkunft interoperabel verfügbar zu machen.




Quelle: Architekturkonzept GDI-DE, Version 1.0

Innenministerium  
des Landes Nordrhein-Westfalen 


## GDI Hierarchie

Ziel einer GDI ist es, öffentlicher Verwaltung, Geoinfowirtschaft, raumbezogener Wissenschaften und Bürgern einen einfachen Zugang zu den verschiedenen und verteilt vorgehaltenen Geodaten der öffentlichen Verwaltung zu verschaffen und ihre Nutzung zu erleichtern.

→ grenz-, ebenen-, fach- und funktionsübergreifend



Quelle: Architekturkonzept GDI-DE, Version 1.0

Innenministerium  
des Landes Nordrhein-Westfalen 

## Aufbau der GDI in Deutschland


- Umsetzung der INSPIRE-Richtlinie durch die GDI-DE
  - ➔ Erweiterung der Bund-Länder VV zur GDI-DE (01.01.2010)
    - Erarbeitung und Abstimmung von Konzepten zum Aufbau der GDien
    - Lenkung und Koordinierung der verwaltungsübergreifenden erforderlichen Maßnahmen bei der Entwicklung, Fortführung und Umsetzung der internationalen Normen und Standards
    - Festlegung und Koordinierung von Modellprojekten zur nachhaltigen Aktivierung des Geoinformationsmarktes
    - Verwaltungsebenen übergreifende Koordination des Aufbaus und Betriebs von interoperablen Diensten und Anbindung an Geoportal für Deutschland

(Quelle: Kummer/Frankenberger, 2010)

---

9      INSPIRE-Richtlinie und Geodatenzugangsgesetz NRW      Nordrhein-Westfalen, März 2010      André Caffier - Innenministerium NRW

■ Kommunale Beteiligung

Innenministerium  
des Landes Nordrhein-Westfalen 

## Organisation EU

*Gesetzgebungs-Ebene*

*Fachpolitische und konzept. Ebene*

*Fachlich-techn. Ebene*

**Rat der EU  
EU Parlament**

**EU Kommission  
Kommitologie-Ausschüsse**

**Drafting Teams  
z.B.: LG GDI-DE  
(Durchführungsbestimmungen)**

**INSPIRE  
Experten Gruppe  
(Mitglieder der MS)**

LG GDI-DE

↔

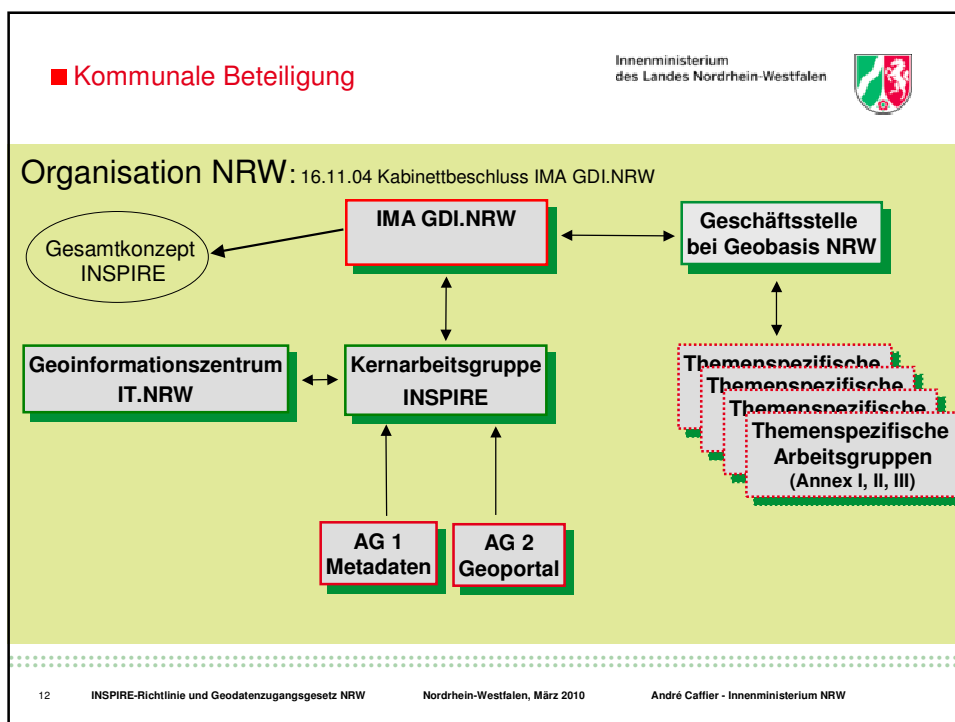
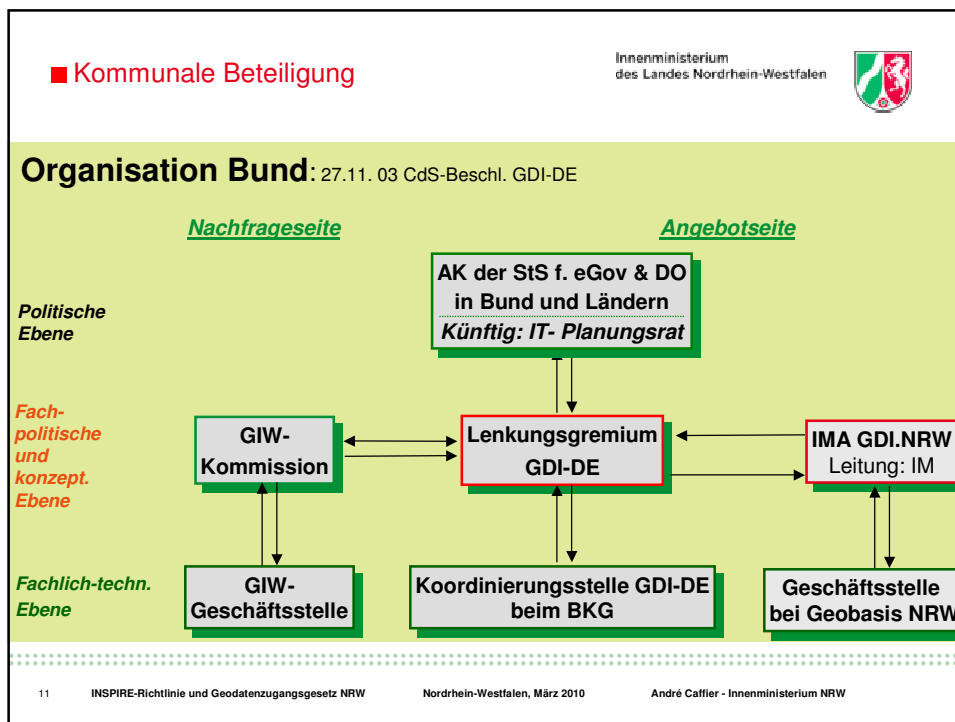
Task Force INSPIRE


IMA GDI.NRW

Kommunale GDI

---

10      INSPIRE-Richtlinie und Geodatenzugangsgesetz NRW      Nordrhein-Westfalen, März 2010      André Caffier - Innenministerium NRW



Innenministerium  
des Landes Nordrhein-Westfalen 

## Geodatenzugangsgesetz NRW

### Gesetz über den Zugang zu digitalen Geodaten NRW


- 01.08.2008 Bayerisches Geodateninfrastrukturgesetz (BayGDIG),
- 14.02.2009 Geodatenzugangsgesetz des Bundes (GeoZG), \*
- 28.02.2009 Geodatenzugangsgesetz NRW (GeoZG NRW),

\* *Erstellt als Musterentwurf in enger Abstimmung zwischen Bund, Land, KSV*

- Ziele:
  - Aufbau der GDI-NW als Bestandteil einer nationalen GDI
  - Rechtl. Rahmen für Zugang zu Geodaten, Geodatendiensten und Metadaten von geodatenhaltenden Stellen (Land/Kommunen)
  - Nutzung der Daten und Dienste für Bürger, Verwaltung und Wirtschaft (insbesondere aus dem Bereich Umwelt)
  - Nachhaltige Raum- und Ressourcenpolitik

---

13    INSPIRE-Richtlinie und Geodatenzugangsgesetz NRW    Nordrhein-Westfalen, März 2010    André Caffier - Innenministerium NRW

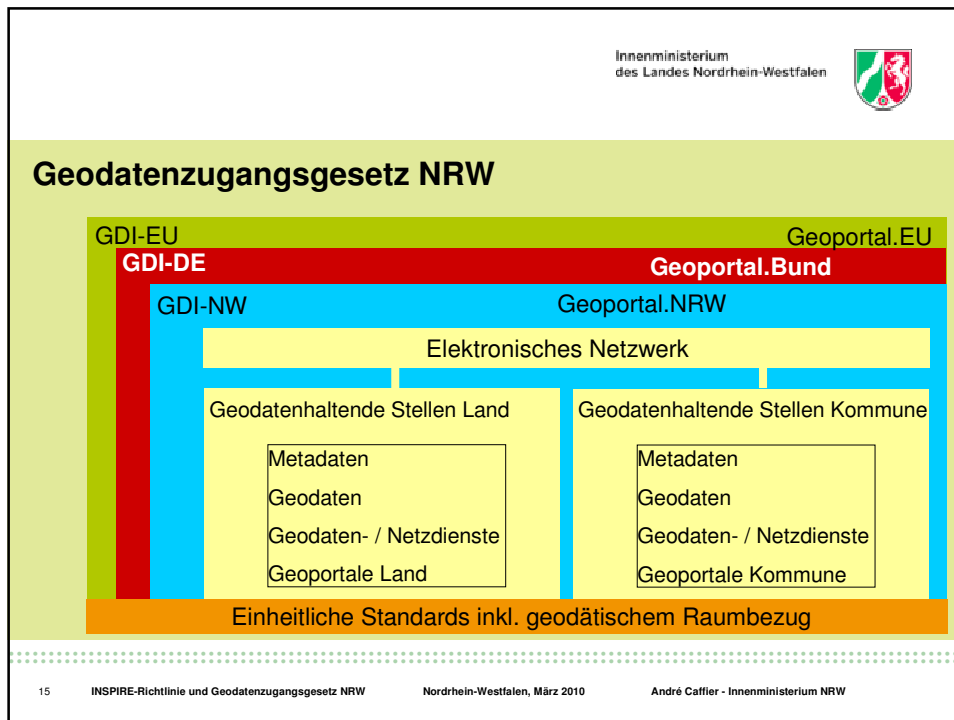
Innenministerium  
des Landes Nordrhein-Westfalen 

## Geodatenzugangsgesetz NRW

- Bedingungen für Geodatenätze und Metadaten
  - beziehen sich auf das Hoheitsgebiet NRW,
  - liegen in elektronischer Form vor,      → keine Neuerfassung verlangt
  - sind vorhanden bei:
    - einer geodatenhaltenden Stelle, fallen unter ihren öffentlichen Auftrag
    - Dritten
  - betreffen eines oder mehrere Themen wie z.B. Verkehrs-, Gewässernetze, Schutzgebiete, Statistik, Gesundheit/Sicherheit, Demographie etc.)
  - §4 (4) Rechtliche Vorschrift für die Sammlung oder Verbreitung gemeindlicher Geodaten
- Bereitstellung von Geodatendiensten und Netzdiensten
  - Suchdienste
  - Darstellungsdienste
  - Downloaddienste
  - Transformationsdienste
  - Dienste zur Abwicklung eines elektronischen Geschäftsverkehrs
- Bereitstellung eines Geoportals

---


14    INSPIRE-Richtlinie und Geodatenzugangsgesetz NRW    Nordrhein-Westfalen, März 2010    André Caffier - Innenministerium NRW



Innenministerium  
des Landes Nordrhein-Westfalen 

## Mehrwerte der INSPIRE-Richtlinie

- ✓ NRW: ca. 34.000 km<sup>2</sup> Fläche,
- ✓ ca. 18 Mio. Einwohner,
- ✓ föderale Strukturen mit kommunaler Selbstverwaltung,
- ✓ bedeutender Wirtschafts- und Innovationsstandort in Europa



Geoinformationen sind Grundlage des planerischen Handelns  
(z.B. Demographische Entwicklung, Standort- und Investitionsentscheidungen)


Wirtschaftspolitische Ziele einer GDI:

- Aktivierung des Wertschöpfungspotentials amtlicher Geodaten; bzw. stärkere Marktdurchdringung amtlicher Geodaten
- Erschließung neuer Wertschöpfungsketten durch Einbeziehung externer Geodaten
- Förderung KMU
  - beim Aufbau (Errichtung der Infrastruktur wie Portale und Entwicklung neuer Produkte) und
  - innerhalb der künftigen GDI (Kostenreduzierung durch fehlenden Anpassungsaufwand)
- Schaffung von Transparenz gerade auch für die Öffentlichkeit

16      INSPIRE-Richtlinie und Geodatenzugangsgesetz NRW      Nordrhein-Westfalen, März 2010      André Caffier - Innenministerium NRW



Innenministerium  
des Landes Nordrhein-Westfalen



## Mehrwerte der INSPIRE-Richtlinie

Mehrwerte für die öffentliche Verwaltung (u.a. aus [www.kgst.de](http://www.kgst.de))

- Optimales Ressourcenmanagement *(Bearbeitungszeit, Personal, IT, etc.)*
- Reduzierung des Harmonisierungsaufwandes *(Berichtspflichten)*
- Effiziente Bürgerinformation und Bürgerbeteiligungen *(Bauleitplanung)*
- Imagegewinn und Verbesserung der Wettbewerbsfähigkeit *(Gewerbesteuer)*
- Nachhaltigkeit und Investitionssicherheit *(IT-Beschaffungen)*
- Basis für nutzergerechte Transformation/Migration *(neue Standards)*
- Unterstützung bei
  - kommunalen Gemeinschaftsaufgaben *(XPlanung, ÖPNV)*
  - Grenzübergreifenden Aufgaben *(X-GDI)*
  - Verwaltungsübergreifende Aufgaben *(Statistik)*
  - Gemeinschaftsprojekte mit der Wirtschaft *(Tourismus)*


} durch vereinfachten Datenaustausch, schnelleres suchen, finden und nutzen

- ➔ Erleichterung der Erfüllung kommunaler/hoheitlicher Aufgaben
- ➔ Einsparungen und Mehreinnahmen
- ➔ Empfehlungen der KSV zu E-Government und Geodatenmanagement

---

17
INSPIRE-Richtlinie und Geodatenzugangsgesetz NRW
Nordrhein-Westfalen, März 2010
André Caffier - Innenministerium NRW

Innenministerium  
des Landes Nordrhein-Westfalen




## Fazit

- ✓ Geoportal.NRW ist zentraler Zugangsknoten für NRW
- ✓ INSPIRE ist wichtiger Teil der GDI-DE und GDI-NW
- ✓ INSPIRE ist die erste europaweite Richtlinie für ausgewählte Geodaten
- ✓ INSPIRE begünstigt die Förderung der verwaltungsinternen und wirtschaftlichen Mehrwerte kommunaler/amtlicher Geodaten


---

18
INSPIRE-Richtlinie und Geodatenzugangsgesetz NRW
Nordrhein-Westfalen, März 2010
André Caffier - Innenministerium NRW

Innenministerium  
des Landes Nordrhein-Westfalen 

## Quellen - Auswahl

- GDI-EU: <http://inspire.jrc.ec.europa.eu>
- GDI-DE: [www.gdi-de.org](http://www.gdi-de.org)  
[www.gdi-de.org/de\\_neu/inspire/navl\\_faq.html](http://www.gdi-de.org/de_neu/inspire/navl_faq.html) (FAQ)
- GDI-NW: [www.ima-gdi.nrw.de](http://www.ima-gdi.nrw.de)
- „GDI-Kommune“: [www.kgst.de](http://www.kgst.de)  
[www.kreise.de](http://www.kreise.de) (Broschüre „Geodaten sinnvoll nutzen“)
- „GDI-GIW“: [www.GeoMonitoring.org](http://www.GeoMonitoring.org)  
[www.geoinformationswirtschaft.de](http://www.geoinformationswirtschaft.de)  
[www.geobusiness.org](http://www.geobusiness.org) (Memorandum 2010)
- Runder Tisch GIS e.V. [www.rtg.bv.tum.de](http://www.rtg.bv.tum.de) (Broschüre „INSPIRE“)



Kummer/Frankenberger (Hrsg.): *Das deutsche Vermessungs- und Geoinformationswesen*, Wichmann Verlag, 2010

Quelle: [www.uebelbach.gv.at](http://www.uebelbach.gv.at)

---

19
INSPIRE-Richtlinie und Geodatenzugangsgesetz NRW
Nordrhein-Westfalen, März 2010
André Caffier - Innenministerium NRW

Innenministerium  
des Landes Nordrhein-Westfalen 



## Vielen Dank für Ihre Aufmerksamkeit!

**André Caffier**

Innenministerium des Landes Nordrhein-Westfalen  
Referat 32 „Vermessungs- und Katasterwesen“

Haroldstr. 5  
40213 Düsseldorf  
 Telefon: + 49 (0) 211 - 871 - 2626  
 Fax: + 49 (0) 211 - 871 - 16 2626  
 E-Mail: [andre.caffier@im.nrw.de](mailto:andre.caffier@im.nrw.de)  
 Internet: [www.im.nrw.de](http://www.im.nrw.de)